

MANISCOPIC

MT 1235
S & ST



- Altura de elevación : 12 m
- Capacidad nominal : 3500 kg
- Alcance máximo : 8,36 m
- Transmisión : convertidor de par
- Estabilizadores hidráulicos

 **MANITOU**

MT 1235 S/ST

Capacidad de carga3500 kg a 500 mm (talón horquillas)
 Carga de basculamiento con alcance máximo :1460 kg
 Esfuerzo con cuchara según ISO 8313 volteando7000 daN

Altura de elevación :12 m
Tiempos : vacío/con carga (en s)
 Elevación10,8/11,2
 Descenso7,3/7
 Salida simultánea del 1^{er} y 2^{do} telescópico22,6/22,9
 Entrada simultánea del 1^{er} y 2^{do} telescópico ...17,4/16,7
 Tiempo en vacío (en s)
 Volteo4,3
 Descargamiento3,4

Neumáticos
 400/80 - 24 TL 156 B

Horquillas (mm)
 Longitud1200
 Ancho x espesor125 X 45
 Distancia máxima entre horquillas1040
 Rotación del tablero124°

Frenos multidiscos con asistencia en baño de aceite sobre los 2 ejes.

Motor PERKINS
 Tipo1104C.44/1104C.44 Turbo
 Cilindrada4 cilindros - 4400 cm³
 Potencia (ISO/TR 14396) Atmo : ...82 cv/61,5 kw a 2200 rpm
 Turbo : ...100 cv/74,5 kw
 Par máximo Atmo :302 Nm a 1400 rpm
 Turbo :412 Nm a 1400 rpm
 Inyeccióndirecta
 Refrigeraciónpor agua

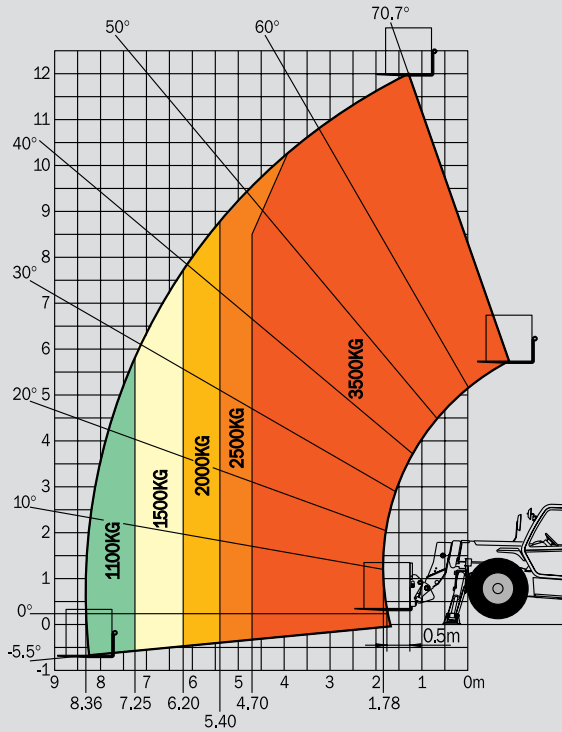
TransmisiónConvertidor de par
 Inversor de marchahidráulico
 4 Velocidades delanteras y traseras
 Velocidad de translación25 km/h

Sistema hidráulico
 Bomba de elevación/inclinación de engranajes :260 bars/105 l/mn
 Divisor de caudal prioritario para la dirección y la asistencia de frenos

Capacidades
 Sistema de refrigeración
 Aceite motor Atmo/Turbo18.5 l.
 Aceite hidráulico10,5 l./11 l.
 Aceite transmisión16 l.
 Carburante135 l.

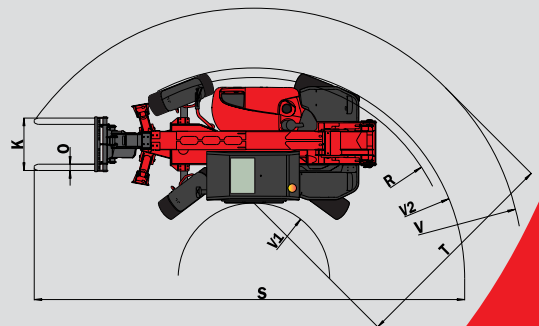
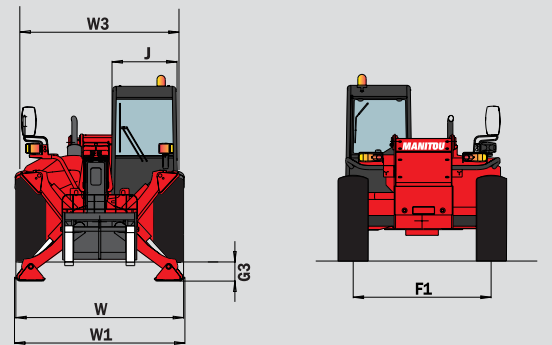
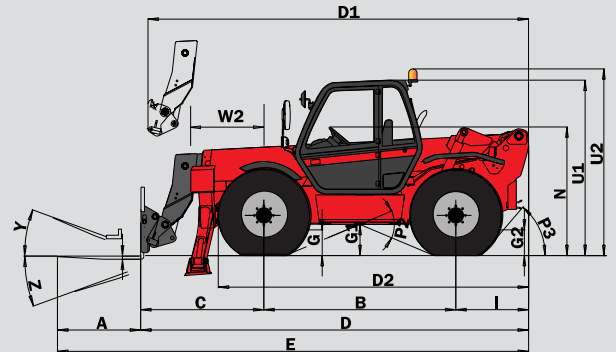
Peso total (horquillas incluidas)8960 kg
Anchura total2,40 m
Altura total2,57 m
Radio de giro (con neumáticos)4,15 m
Longitud al tablero5,59 m
Distancia al suelo0,45 m
Fuerza de tracción7500/8600 daN

Alcance a altura máxima : 1,5 m



Según EN 1459 annexe B

A	1200
B	2770
C	1770
C1	1850
D	5590
D1	5670
D2	4405
E	6790
F	1990
F1	1990
G	450
G1	445
G2	450
G3	275
I	1050
J	950
K	1040
L	45
N	1850
O	125
P2	43,5°
P3	40°
R	3950
S	8513
T	3920
U1	2575
U2	2755
V	5390
V1	1470
V2	4158
W	2405
W1	2320
W2	1125
W3	2035
Y	12°
Z	112°



Las características indicadas no comprometen a la empresa constructora y pueden ser modificadas sin previo aviso.
 Las máquinas presentadas en este documento pueden incluir ciertas opciones.
 PATENTES FR 93 14367 - EP 0 656 315 - US PENDING

